



Lettre d'information

N° 77 – avril 2018

L'Association SLA aide et soutien est née le 17 avril 2012 et déclarée le 28 avril au journal officiel.

Carte d'identité de 2018 :

Membres / membres actifs	16
Nombre d'adhérents	180
Montant collecté (adhésions + dons)	3 055 €
Mécénats et subventions	1 121 €
Nombre de bénéficiaires Solidarité SLA	37
Montant alloué à « Solidarité SLA »	48 253 €
Valeur de notre parc de matériels	195 156 €

Objectifs 2018 : <http://sla-aideetsoutien.fr/ci.html>

La Plagne 6000D

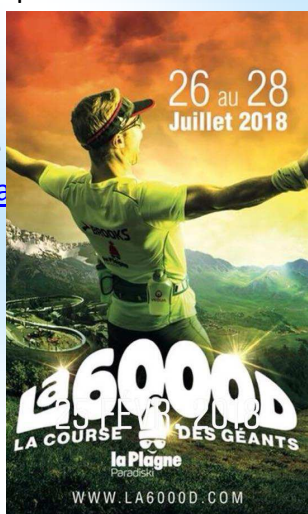
Carol et Sébastien sont inscrits pour courir la 6000D en relié le samedi 28 juillet

65 kilomètres

Un dénivelé positif de 3500m

Parcours : animation YouTube

<https://www.youtube.com/watch?v=3&hl=fr%5FFR>



Site officiel :

<http://www.la6000d.com/fr/>

Toutes les informations à propos de la course :

<http://www.la6000d.com/fr/les-courses/la-6000d-en-relais.html>

Le Collectif Solidarité Charcot sera présent à la Plagne avec une grande partie des associations qui le composent en participant à plusieurs courses. Nous aurons la possibilité de nous joindre à leur stand pour y présenter nos systèmes de communication

Pour consulter les précédentes lettres :

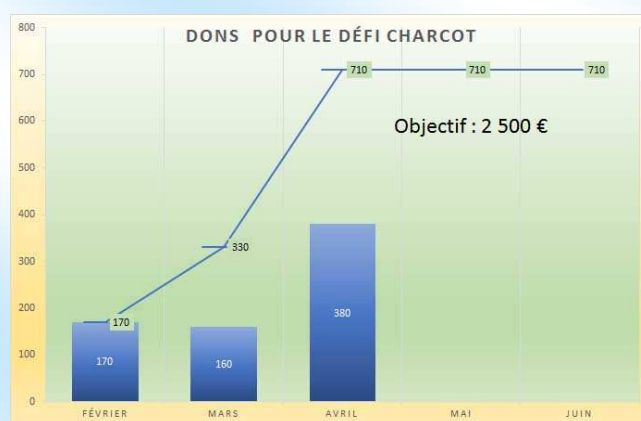
<http://sla-aideetsoutien.fr/lettres.html>

Défi Charcot : Planier - Côte Bleue... à la nage

Une page événement a été ajoutée sur facebook :

<https://www.facebook.com/events/1543179375805470/>

Sur la page dédiée au défi, un indicateur des dons récoltés est mis à jour deux fois par semaine



<http://sla-aideetsoutien.fr/definage2018.html>

Logo officiel du défi

Première édition 2018

Première expérience

10 nageurs, 16 kilomètres

Traversée sécurisée



Affiche pour le Défi Charcot Planier-Côte Bleue à la nage. Dimanche 10 juin 2018, arrivée vers 11h30, Plage du port (Carry). Pour soutenir notre cause : <http://sla-aideetsoutien.fr/definage2018.html>

Le plus beau des cadeaux de la vie

Depuis le 4 avril, je suis papi !

Ma petite-fille s'appelle Luana

Née au Brésil à San Paulo, elle

arrivera à Châteauneuf-les-

Martigues le 18 mai avec ses

parents, Carol et Sébastien



Association SLA aide et soutien :

Siège social : 62 boulevard des arbusiers Bat C, appartement C6 – 13220 Châteauneuf-les-Martigues