



Lettre d'information

N° 78 – mai 2018

L'Association SLA aide et soutien est née le 17 avril 2012 et déclarée le 28 avril au journal officiel.

Carte d'identité de 2018 :

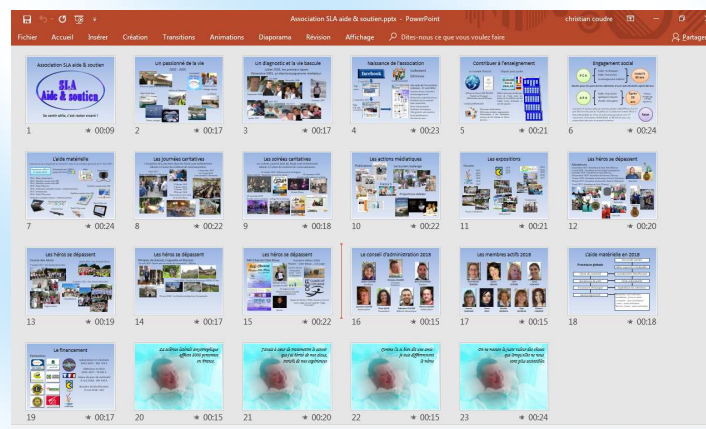
| | |
|--|-----------|
| Membres / membres actifs | 16 |
| Nombre d'adhérents | 185 |
| Montant collecté (adhésions + dons) | 4 700 € |
| Mécénats et subventions | 2 121 € |
| Nombre de bénéficiaires Solidarité SLA | 44 |
| Montant alloué à « Solidarité SLA » | 54 714 € |
| Valeur de notre parc de matériels | 194 132 € |

Objectifs 2018 : <http://sla-aideetsoutien.fr/ci.html>

L'association en diaporama

Depuis son origine, ce qui a motivé sa naissance et son évolution jusqu'à nos jours au travers de ses programmes et des activités caritatives

<http://sla-aideetsoutien.fr/diaporama.html>



Remise de chèque du Lions Club de la Côte Bleue
Cette année, la soirée de remise de chèques a eu lieu le 25 mai à l'Espace Roger Grange à Carry-le-Rouet. Le lions club nous a remis, pour la quatrième année consécutive, un chèque de 1 000 euros, attribués des bénéficiaires de leur grand loto annuel.

Pour consulter les précédentes lettres :

<http://sla-aideetsoutien.fr/lettres.html>

Défi Charcot : Planier - Côte Bleue... à la nage
Deux entraînements ont été organisés par Corine et nos nageurs les 5 et 26 mai entre Carry et Carry-le-Rouet sur 11 kilomètres

Prochaine étape :

LE défi Charcot

Dimanche 10 juin

Arrivée vers 11h30

Port de Carry-le-Rouet



Venez nombreux accueillir nos héros et nous rencontrer sur notre stand. Nous répondrons à vos questions concernant l'association ou la maladie encore peu décrite dans les médias

Maritima TV et Radio Maritima vont passer un reportage sur le défi tourné le 4 mai. La date de diffusion sera précisée sur la page facebook

<http://www.maritima.info/tv/>

<http://maritima.radio.fr/>

Les dons pour soutenir l'événement, alloués à l'achat de matériels s'élèvent à 1 150 €

Vente des bonnets 6 €

Sur le stand le 10 juin



Partenaires du défi Charcot

<http://sla-aideetsoutien.fr/affichepartenairesx.pdf>



Un apéritif vous sera offert à coté de notre stand, dès l'arrivée des nageurs, gracieusement proposé par Éric DIARD et en présence de Nathalie SIMON, marraine du défi



Association SLA aide et soutien :

Siège social : 62 boulevard des arbusiers Bat C, appartement C6 – 13220 Châteauneuf-les-Martigues