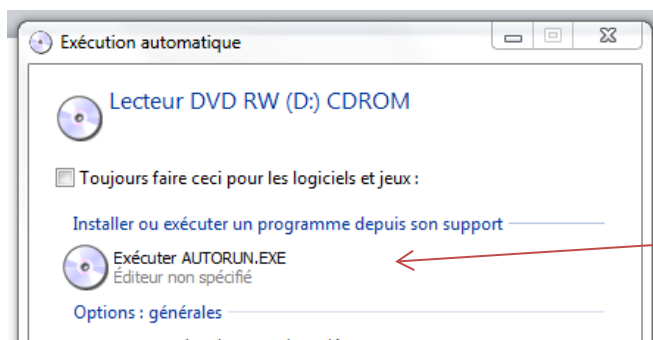


SMARTNAV

Installer le logiciel SmartNav sur votre ordinateur avant tout branchement du SmartNav sur votre ordinateur.

Insérer le CD fourni dans le lecteur CDRom de votre ordinateur, le message suivant apparait



Cliquer sur Exécuter AUTORUN.EXE

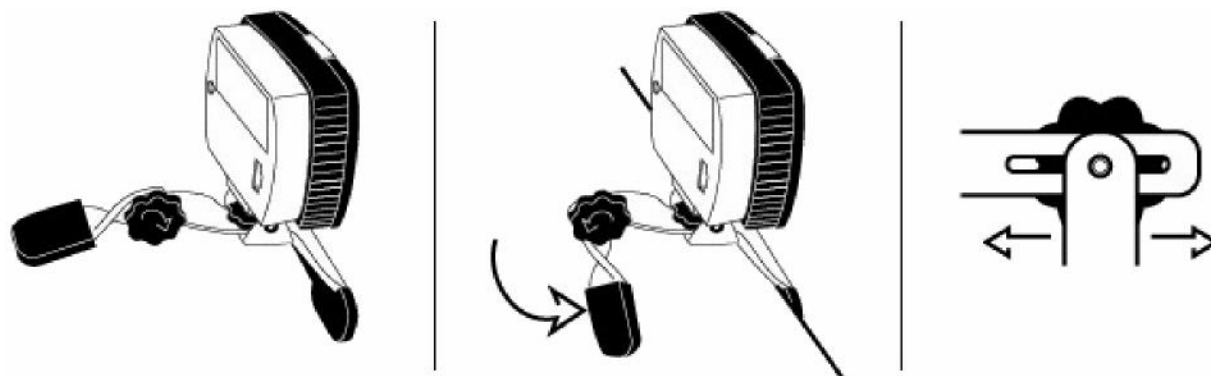
La fenêtre suivante s'ouvre, cliquer sur Install Smartnav Software



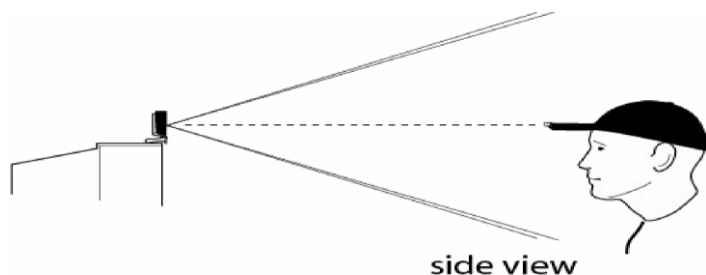
Suivez les instructions d'installation du logiciel sur l'écran, cliquez sur suivant puis Terminer

L'installation est terminée. Une icône Smartnav est installée sur le Bureau

Brancher le Smartnav sur le port USB de votre ordinateur, et positionner le, sur le dessus de l'écran à l'aide la molette comme sur le schéma ci-dessous.



L'utilisateur se positionne également face à l'écran à une distance de 60-80cm, avec une pastille autocollante, au milieu du front, sur la branche de lunettes...

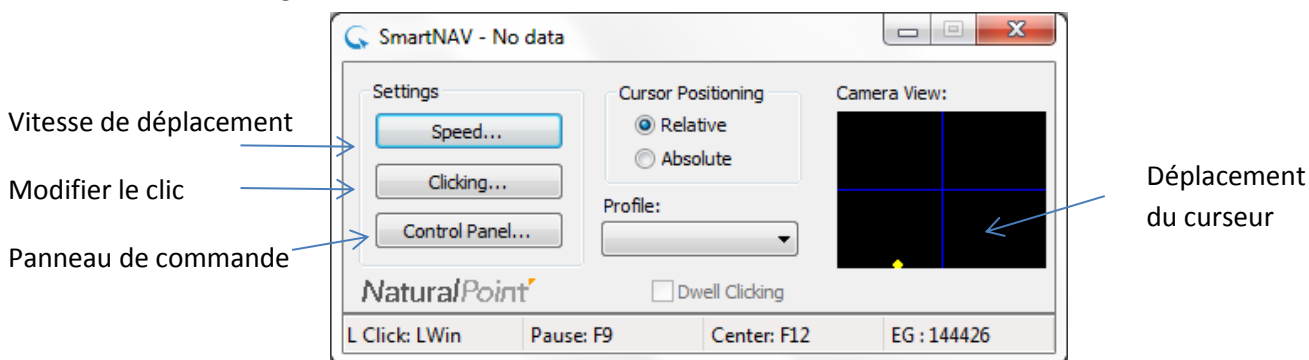


Ouvrez le logiciel SmartNav en cliquant sur l'icône du bureau

(ou en allant dans : Démarrer , Tous les Programmes, SmartNav , SmartNav)

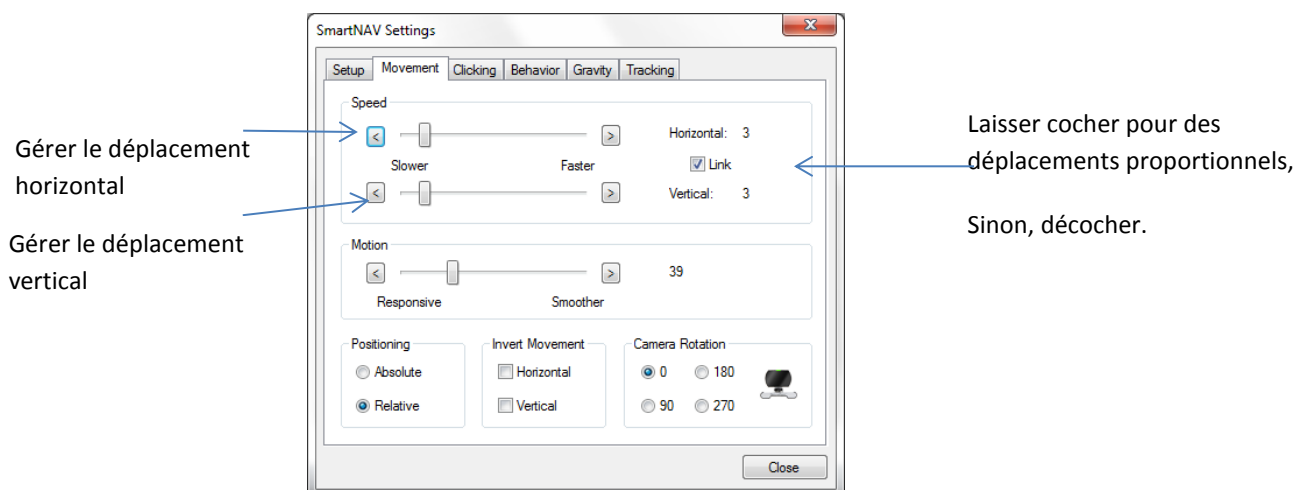
Une lumière rouge sur le SmartNav doit s'allumer, puis passe au vert en détectant la pastille.

Fenêtre d'accueil du logiciel Smartnav



Positionner le SmartNav, de manière à ce que le point jaune soit au centre de la croix bleue.

Il n'y a que les paramètres « Speed » qui sont à adapter en fonction de chaque utilisateur



En fonction de l'utilisateur, les déplacements horizontaux seront peut-être plus faciles que les verticaux, (et vice-versa), déplacer le curseur pour sélectionner la vitesse la plus adaptée à l'utilisateur.

DWELL CLICKER 2

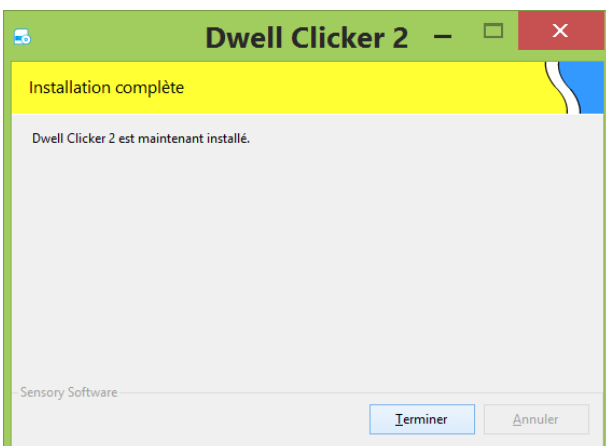
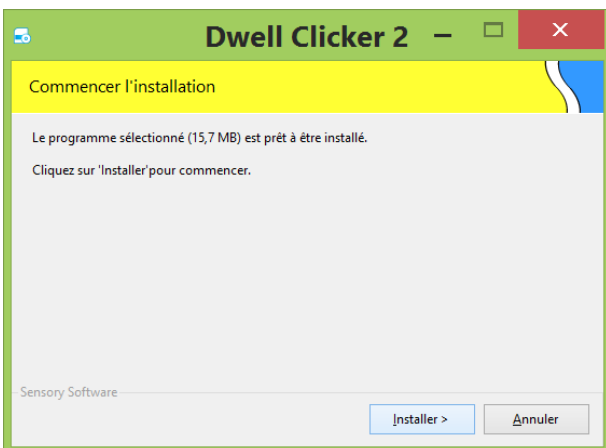
Pour utiliser la fonction du clic automatique, vous devez installer le logiciel Dwell Clicker 2.

Insérer le CD fourni dans le lecteur CDRom de votre ordinateur, le message suivant apparait



Choisir exécuter

Procéder à l'installation :



L'installation est terminée. Une icône Dwell Clicker 2 est installée sur le Bureau, en cliquant dessus une barre d'outils va s'ouvrir :(vous pouvez la positionner où vous voulez sur l'écran.)



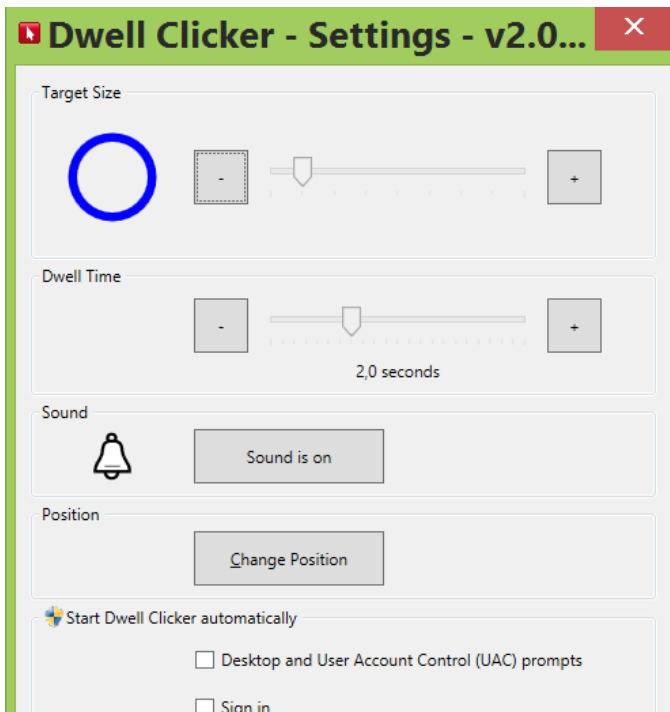
Elle permet les fonctions suivantes :



Mise en veille Clic gauche Clic droit double clic glisser/déposer clavier paramètres

Les paramètres suivants :

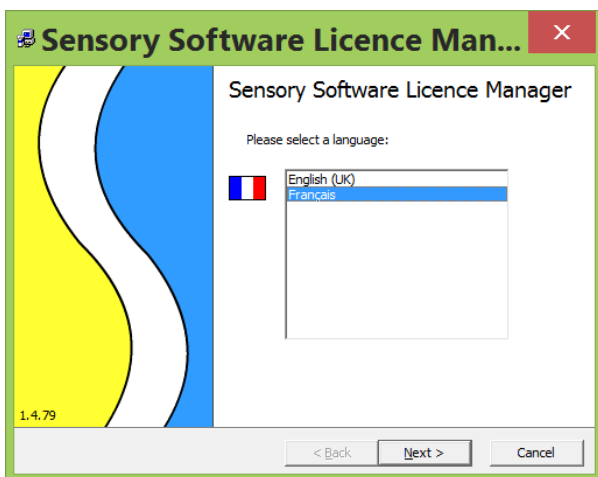
- La taille de sélection (target size)
- La durée de sélection avant validation (dwell time)
- La présence ou non du son de validation



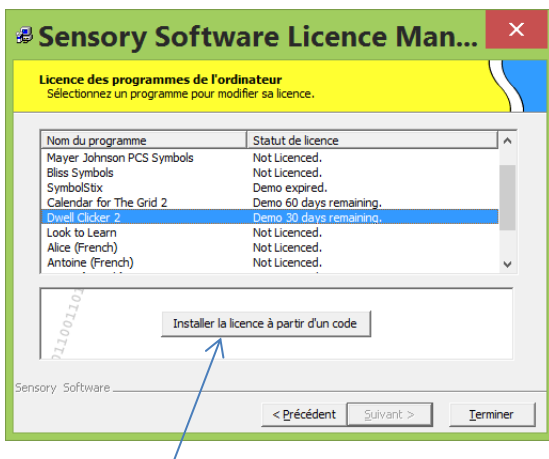
Afin de valider la licence Dwell Clicker et ne pas rester en version de démonstration, il faut chercher le Licence manager de Sensory dans l'accueil de Windows



Sélectionner Français



Sélectionner Dwell Clicker 2



Cliquer sur installer la licence à partir d'un code

La fenêtre suivante s'ouvre :



Entrer les chiffres du code d'activation fourni avec le logiciel, valider, celui-ci est maintenant activé.