



# Lettre d'information

N° 130 – avril 2023

**L'Association SLA aide et soutien** est née le 17 avril 2012 et déclarée le 28 avril au journal officiel.

Carte d'identité de 2023 :

Membres / membres actifs	21
Nombre d'adhérents	162
Montant collecté (adhésions + dons)	5 773 €
Mécénats et subventions	14 200 €
Nombre de bénéficiaires	47
Valeur des matériels en prêt gratuit	60 100 €
Valeur de notre parc de matériels	312 073 €
Objectifs 2021 : <a href="http://sla-aideetsoutien.fr/ci.html">http://sla-aideetsoutien.fr/ci.html</a>	

## La Fondation ROGER DE SPOELBERCH...

...nous accorde un financement d'inversement de 14 200 euros pour l'investissement de 10 tablettes équipées de poursuites oculaires « Tobii PCEye 5 » fixées sur bras articulés.

Un projet qui nous tient à cœur, élargissant l'utilisation de nos dispositifs de communication.

Avec nos plus chaleureux remerciements...

## Défi YENO 2023

L'association ARCH-EVENT, après le Défi YENO 2021 et le Défi Cors'AR 2022, organise le défi YENO 2023 !

YENO signifie Île d'Yeu - Île de Noirmoutier,

Une traversée de 32 Km à la nage sur le golfe de Gascogne dans le département de la Vendée, réalisée pour la première fois en 2021 pour aider l'association SLA Aide et Soutien.

En 2023 de nouveaux nageurs se joindront au Défi et un groupe de personnes de l'association Courant Nature en rémission ou en traitement de cancer réaliseront la traversée en pirogue avec leurs aidants.

YENO 2023 aura lieu la semaine du 24 juillet en fonction des conditions météo.

Découvrez les objectifs du défi et nos nageurs, nos héros qui vont braver une fois de plus les éléments naturels qui caractérisent les eaux de la baie de Noirmoutier.

**Accès aux précédentes lettres :**

<http://sla-aideetsoutien.fr/lettres.html>

## Recherche un bénévole urgent

### Assistance technique

Assistance à l'installation et à la prise en main de poursuites oculaires.

Matériel concerné :

- Poursuite oculaire tobii PCEye mini seul
- Poursuite oculaire tobii PCEye mini sur ordinateur Asus sur ordinateur Asus
- Poursuite oculaire tobii PCEye mini sur tablette Windows surface pro avec option bras articulé poursuite oculaire tobii PCEye 5
- Contrôle environnant bjcontrol infrarouge
- Installation et configuration du logiciel de synthèse vocale « donner la parole »

Assistance téléphonique et prise en main à distance.

Formation assurée.

Les procédures d'installation et de prise en main suffisent la plupart du temps à une utilisation satisfaisante du matériel.

Logiciel d'accès à distance : Splashtop

Actuellement, je prends en charge l'installation et la configuration de « donner la parole » et du contrôle d'envisageait « Bjcontrol ».

## Tousbénévoles.org

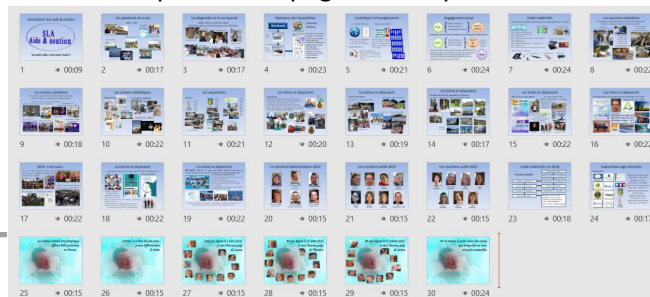
Je m'y suis inscrit pour augmenter mes chances de décrocher la perle rare...

<https://www.tousbenevoles.org/>

## Diaporamas association 2023

Cliquez sur l'image

Apparemment, la bande son ne fonctionne pas  
4 musiques accompagnaient la présentation



Association SLA aide et soutien :

Siège social : 62 boulevard des arbousiers Bat C, appartement C6 – 13220 Châteauneuf-les-Martigues